



Liceo Sorolla
International School





Liceo Sorolla
International School



IB: PROGRAMA DEL DIPLOMA (PD)

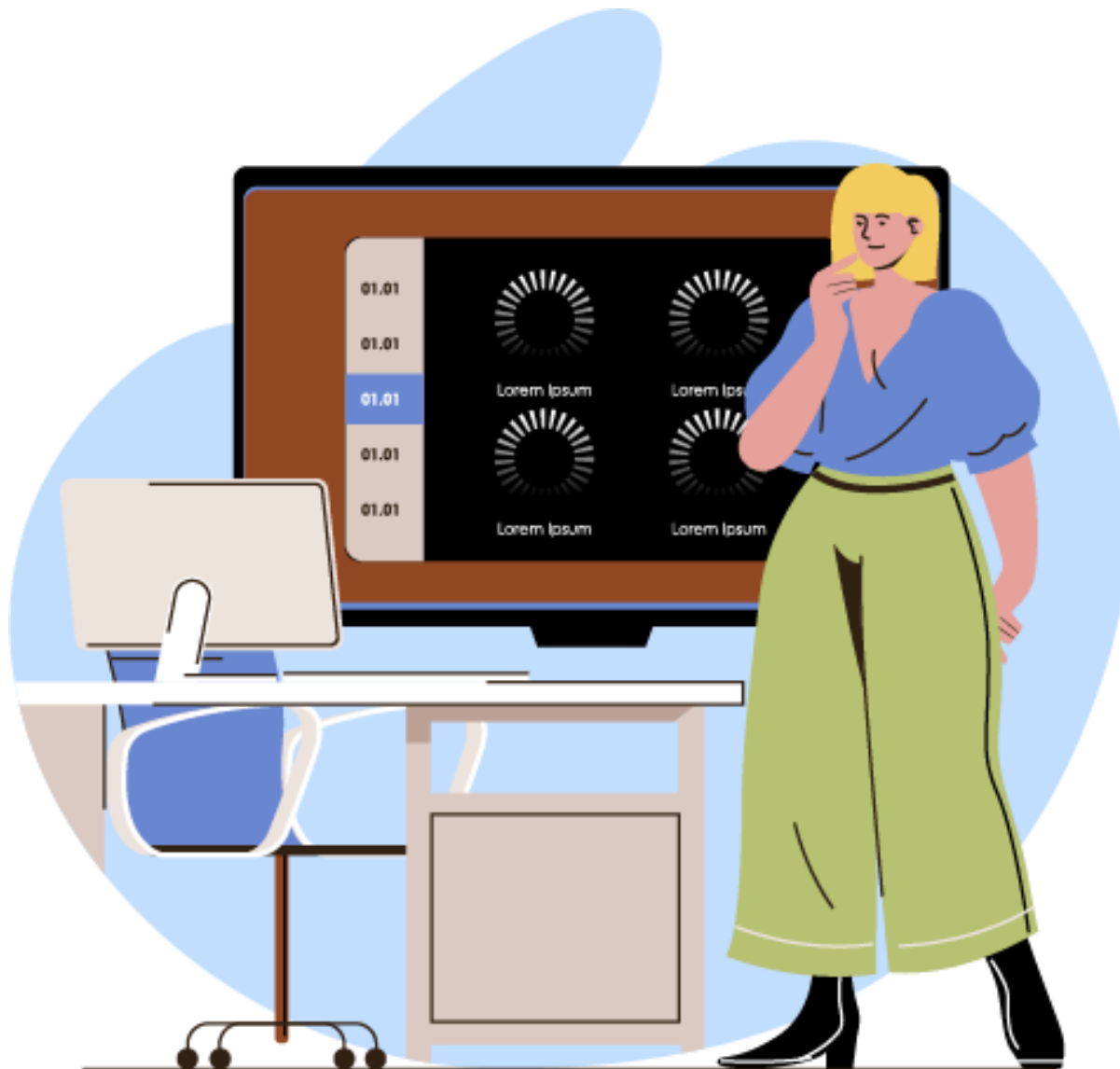
INFORMACIÓN GENERAL PD

Es un curso de 2 años, corresponde a 1.º y 2.º BTO.

Existen evaluaciones internas (20% aprox.) y evaluaciones externas (80% aprox.).

Proporciona una excelente preparación, si se supera no es necesario realizar selectividad para acceder a la universidad.

Amplio reconocimiento nacional e internacional.



PERFIL DE LA COMUNIDAD DE APRENDIZAJE DE IB



Liceo Sorolla
International School



Indagadores



Informados
e Instruidos



Equilibrados



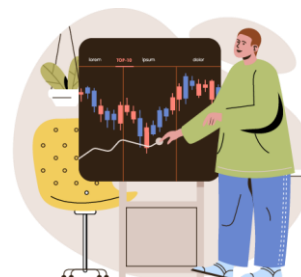
Pensadores



Audaces



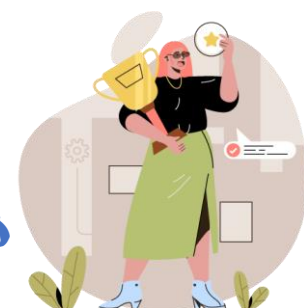
Buenos
comunicadores



Reflexivos



Solidarios



Íntegros



Mentalidad
abierta

MATERIAS

Divididas en 6 ramas de conocimiento que son:

- Lengua propia.
- Lengua extranjera.
- Individuos y sociedades.
- Ciencias.
- Matemáticas.
- Artes.

Hay que cursar una materia de cada rama.

En total, 6 materias:

- 3 a Nivel Superior (240h)
- 3 a Nivel Medio (150h)

COMPONENTES TRONCALES

- TdC, Teoría del Conocimiento
- CAS, Creatividad, Actividad y Servicio
- Monografía



COMPONENTES TRONCALES



Liceo Sorolla
International School

Teoría del Conocimiento

Asignatura interdisciplinar que propone una reflexión sobre la naturaleza del conocimiento.

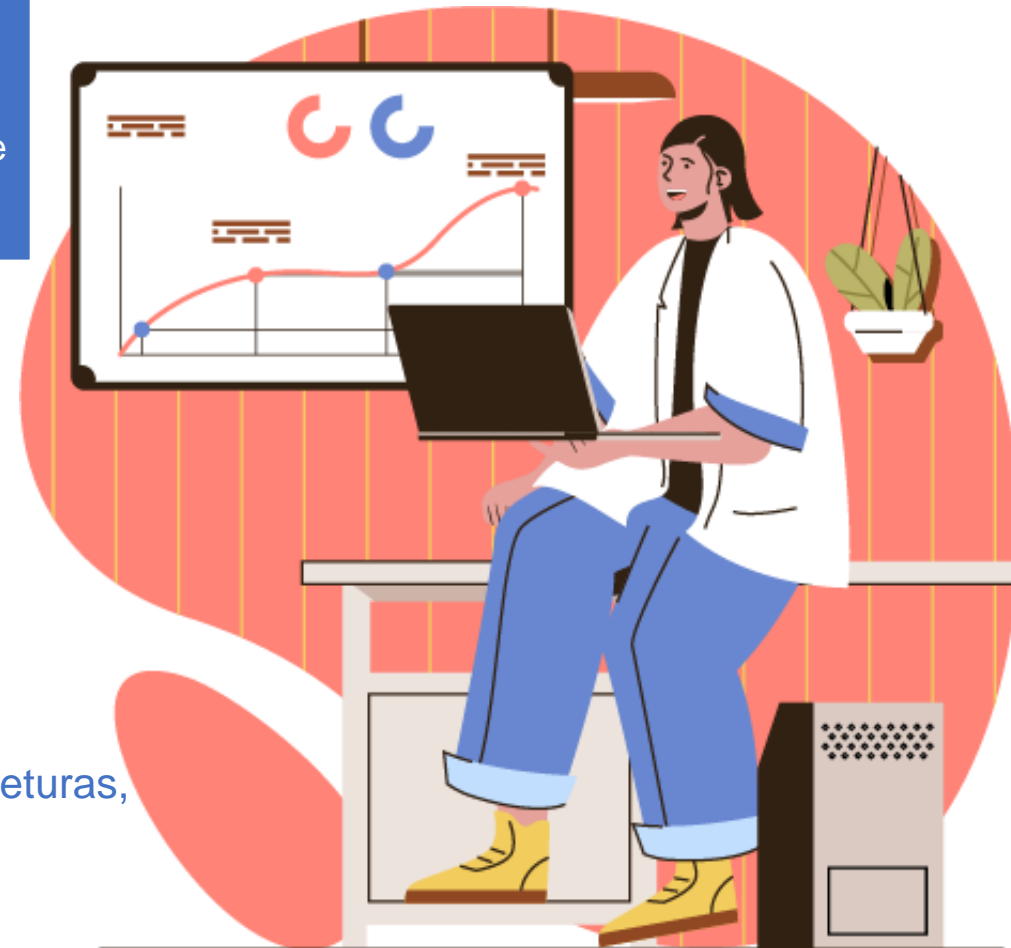
Anima a reflexionar y promueve el pensamiento crítico.

Expresar puntos de vista, compartir ideas, escuchar y aprender de lo que piensan otros.

Se realiza un ensayo que contiene 1200 – 1600 palabras sobre un título marcado por el IB.

Se hace una exposición oral.

Los alumnos deben ser capaces de formular preguntas, explicaciones, conjeturas, hipótesis, ideas alternativas y soluciones en respuesta a cuestiones de conocimiento.



COMPONENTES TRONCALES

Creatividad, Actividad y Servicio CAS

Experiencias que impliquen pensamiento creativo.

Actividades físicas que impliquen un esfuerzo o desafío y contribuyan a un estilo de vida sana.

Participación voluntaria y no remunerada en actividades con propósitos definidos de forma individual o en equipo que signifiquen un aprendizaje y superación personal para el alumno.

Pueden realizarse en el ámbito local, nacional o internacional.

Todas deben estar planificadas e incluir una evaluación de progreso.



COMPONENTES TRONCALES



Liceo Sorolla
International School

Monografía

Es el mayor logro del IB en el aprendizaje, obligatoria para la obtención del Diploma.

Dirigida por un profesor del centro durante dos cursos.

Trabajo escrito y estructurado respondiendo a una pregunta de investigación con un máximo de 4000 palabras.

Familiariza al alumno en las destrezas de investigación, uso de fuentes, redacción y creatividad.



BACHILLERATO INTEGRADO

COMPLEMENTAREMOS con las asignaturas necesarias para obtener también el título de Bachillerato Nacional de cualquier itinerario.

PROGRAMA DEL DIPLOMA DEL BACHILLERATO INTERNACIONAL			
MATERIAS	LENGUA A: LITERATURA	NS	
	LENGUA B: INGLÉS	NS	
	HISTORIA	NS	NM
	EMPRESA Y GESTIÓN	NM	
	BIOLOGÍA	NM	
	MATEMÁTICAS: Análisis y enfoques NS; Aplicaciones e interpretación NM	NS	NM
			(Materias comunes a los dos años. Elegir nivel superior o medio en Historia y Matemáticas)
C. TRONCALES	TEORÍA DEL CONOCIMIENTO, TdC CREATIVIDAD, ACTIVIDAD Y SERVICIO, CAS MONOGRAFÍA		(Finaliza el primer trimestre del segundo año)
MATERIAS QUE COMPLETAN PARA OBTENER EL BACHILLERATO NACIONAL			
	I. CIENCIAS		I. HUMANIDADES Y CIENCIAS SOCIALES OPCIÓN: CIENCIAS SOCIALES
PRIMER AÑO	EDUCACIÓN FÍSICA FÍSICA Y QUÍMICA DIBUJO TÉCNICO I (Opcional)		EDUCACIÓN FÍSICA LITERATURA UNIVERSAL
	TECNOLOGÍA DE LA INFORMACIÓN Y LA COMUNICACIÓN I SEGUNDA LENGUA EXTRANJERA: FRANCÉS I		(Elegir una materia)
SEGUNDO AÑO	FÍSICA QUÍMICA DIBUJO TÉCNICO II (elegir un máximo de dos materias)		GEOGRAFÍA HISTORIA DEL ARTE FILOSOFÍA (elegir un máximo de dos materias)
	TECNOLOGÍA DE LA INFORMACIÓN Y LA COMUNICACIÓN II SEGUNDA LENGUA EXTRANJERA: FRANCÉS II		(Elegir una materia)

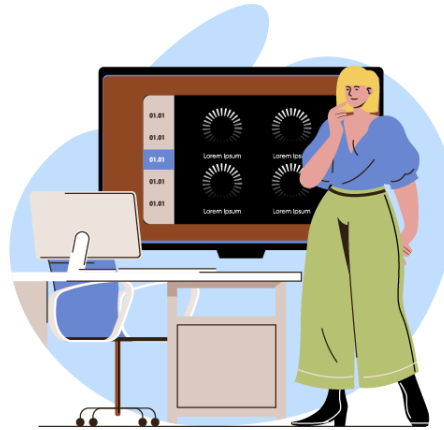


Liceo Sorolla
International School

VENTAJAS



Liceo Sorolla
International School



Componentes troncales, complemento indispensable en las exigencias en cuanto a formación.

Metodología, se fomenta la autonomía del alumno, el trabajo en equipo, las habilidades de comunicación e investigación y destrezas del pensamiento.

Reconocimiento internacional.

No es necesario realizar la EvAU para continuar estudios universitarios.

EVALUACIONES



Internas

Calificada por los propios profesores del centro y moderada externamente (20%), parte práctica de las asignaturas.

Externas

Pruebas escritas elaboradas y evaluadas por el IB (80% aprox.)



CANDIDATURAS



Existe proceso de selección

- ✓ Carta de presentación
- ✓ Ensayo

HISTÓRICO DE CALIFICACIONES



Liceo Sorolla
International School

La puntuación máxima del PD de IB es de 45 puntos.

Mayo 2018

Puntuación media 36. Mejor nota de nuestros alumnos 40 puntos.

Puntuación media equivalente a fase general de EVAU más BTO: **8,833** (Credencial UNED).

Mayo 2020

Puntuación media 34. Mejor nota de nuestros alumnos 42 puntos.

Puntuación media equivalente a fase general de EVAU más BTO: **8,489** (Credencial UNED).

Mayo 2019

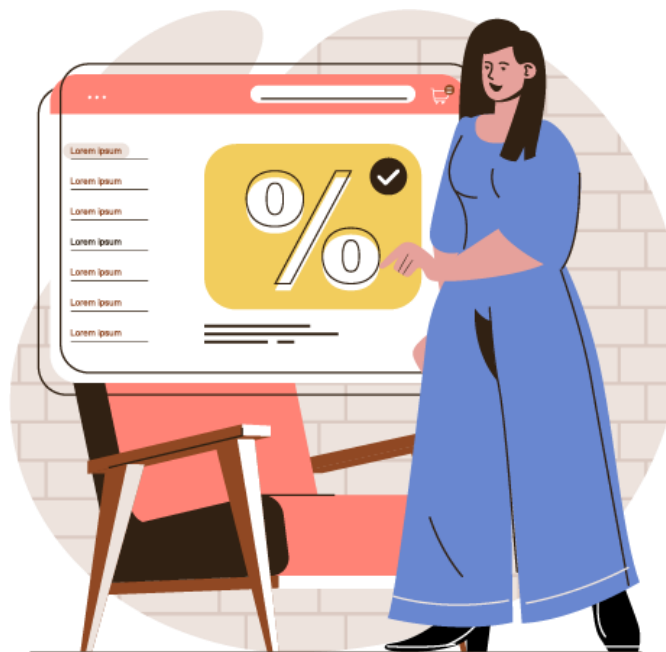
Puntuación media 36. Mejor nota de nuestros alumnos 37 puntos.

Puntuación media equivalente a fase general de EVAU más BTO: **8,600** (Credencial UNED).

Mayo 2021

Puntuación media 37. Mejor nota de nuestros alumnos 43 puntos.

Puntuación media equivalente a fase general de EVAU más BTO: **8,89** (Credencial UNED).



PUNTUACIÓN



Liceo Sorolla
International School

La puntuación máxima del Programa del Diploma es de 45 puntos.

- 7 puntos por asignatura.
- 3 puntos por los componentes troncales.

Se adquiere el apto con 24 puntos.

Siendo apto en el Programa del Diploma la equivalencia para ingresar en la universidad española es según la siguiente tabla:

Puntuación IB	Fórmula de trasposición	Ce
7	$\frac{5+(7-2) \times 5}{(7-2)}$	10
6	$\frac{5+(6-2) \times 5}{(7-2)}$	9
5	$\frac{5+(5-2) \times 5}{(7-2)}$	8
4	$\frac{5+(4-2) \times 5}{(7-2)}$	7
3	$\frac{5+(3-2) \times 5}{(7-2)}$	6
2	$\frac{5+(2-2) \times 5}{(7-2)}$	5

Para subir nota hasta los 14 puntos, como si fuera la fase específica de la EvAU, existen dos opciones no excluyentes:

- Examinarse en la UNED de ciertas asignaturas.
- Solicitar el reconocimiento individual de las asignaturas cursadas en el PD.





Liceo Sorolla

International School

Ser alumno Sorolla es para toda la vida